

「畳をもっと愉しもう」

VERY GOOD, BERI LIFE!

縁 MATSUBA
BERI  松

縁 MATSUBA BERI

松葉畳店オリジナル縁【MATSUBA BERI -縁-】は、より多くの方に畳の魅力を伝えたいという思いから、モダンな住空間やインテリアに馴染む縁をご提案できるよう、色や素材の魅力を引き出すデザイン事務所 STUDIO BYCOLOR とのコラボレーションにより誕生しました。イ草の生育過程に着目した5種のデザインで、イ草の色味の変化（緑から黄へ）に相性の良い配色にもこだわりました。住空間に携わるすべての方々へご提案させていただきます。ただただ嬉しく思います。

NAMI

イ草は田んぼに育ちます。収穫を迎え、長く伸びたイ草が風でなびく様子はまるで波のうねりのよう。そして水のように艶が美しく、豊かで壮大な風景が広がります。



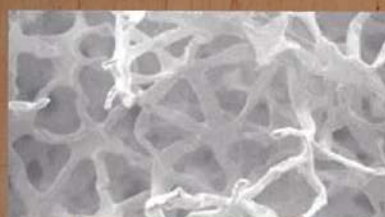
SAKUKA

イ草の萌芽。イ草の花が咲き、後に実となりたくさんの種子が地へ散布される果実。艶のある褐色に熟し、ふっくら丸みを帯びた実は愛らしいものです。



DANMEN

イ草を輪切りにした断面図。六角形から成る繊維の構造により、弾力性・吸音性・湿気や、有害物質の吸着性など沢山の機能をもたらします。



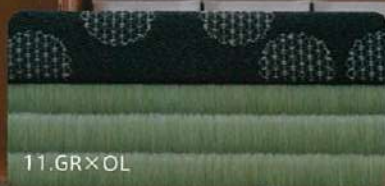
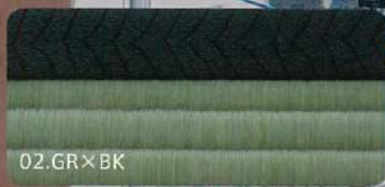
ORIME

イ草を緯糸とし規則正しく織られた美しい畳表という織物。1畳あたり約4000本から7000本のイ草が詰まっています。



NEMOTO

イ草の根元の様子。丈夫でまっすぐ長いイ草に育つために、必要な栄養を吸い上げる根っこはとても力強く、はかまを被った状態の根元に新芽が顔を出します。



MATSUBA-BERI ご利用に関するお願い

- ・緑の柄合わせの際に、微調整が必要になることがあります。
- ・デザイナーとの協働商品のため、畳としてのご利用に限ります。転売や他商品への転用はご遠慮ください。
- ・4種（NAMI / SAKUKA / DANMEN / ORIME）は表裏どちらの色もご使用可能ですが、NEMOTOは製造都合上、裏側のご使用はお勧めいたしません。