

气压式／付带切断机的框缝机

型式：KF-TA2

東海豪普TA2型框縫機

切断装置上升下降电动化！作业轻轻松松！
 席面拉紧・压紧装置采用气压方式
 仕提高了成品的完美性和作业的人性化！

会有中文
 说明表示

- 切断装置的上升下降采用电动化，使作业轻轻松松。
- 因席面压紧装置采用了气压方式，与榻榻米厚度无关，线都可以拉紧。对缝无边榻榻米效果绝好。
- 装有触摸屏表示器，可以任意设定，变更，操作简单。
- 万一出现问题时，会有中文说明表示，可安心操作。
- 缝机缝完后，退后，榻榻米压板自动松开，上升。
- 席面拉紧装置及缝机，可配合榻榻米的厚度，用手柄简单地进行自由调整。
- 采用榻榻米定位托，定位迅速方便。
- 把大定规改低了，席面裁断时作业轻松。薄榻榻米裁席面时，草席的草鬚不会妨碍。

薄畳対応
 13m/m



席面拉紧	<input type="text"/>
半压紧 着	延伸拉紧 有 <input type="checkbox"/> 席面拉紧量 米*
榻榻米台	縫纫机 切断机 <input type="text"/> 菜单
00 压板掀起变频器异常	
01 机头行进变频器异常	
02 针驱动变频器异常	
复位 倒回	

缝纫	<input type="text"/>
始缝	缝完 松线
继续	继续 继续
榻榻米台	縫纫机 切断机 <input type="text"/> 菜单

表示器画面



框裁断机

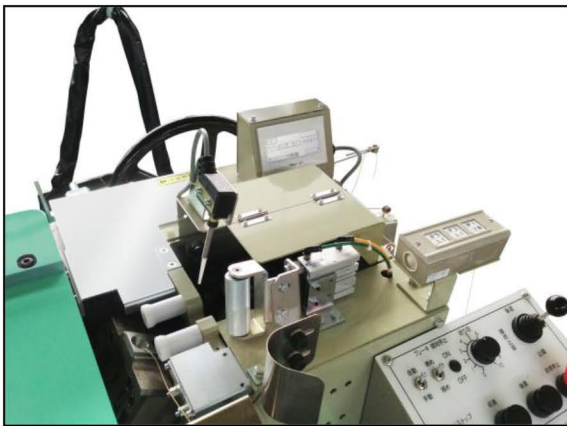
TA2型榻榻米台の特长

- 切断装置の榻榻米位置定位容易。
- 大刀の角度(0~13°)可自由变更。
- 席面の拉紧程度用压力计，可自由调节。
- 操作出现错误时，装有简单的复位按钮。
- 10~60m/m厚度的芯材料，裁断自如。
- 切断后，切刀自动后退。
- 榻榻米台装有二根滚轴，重的芯材也可轻松移动。
- 宽大的榻榻米台方便作业，翻换席面时也方便。
- 席面拉紧装置的进出及席面拉紧均用气压，方便简单。
- 席面压紧装置不伤席面，树脂席等各种席面都可适应。

東海豪普框縫 / 弯針 双线梯子针方式

13m/m

- 缝制开始・缝制終了的位置可自动设定
 - ・各自独立的三种位置，可以简单地设定。
 - 並且在缝固定针缝之前，小针自动缝入。
- 装有气压式押席滚轮
 - ・用气压使滚轮动作，可把席面着实地顶住。
 - 制作无边榻榻米，使用高级草席时更可发挥其效果。
- 触摸屏表示器
 - ・运转中的动作内容，以及万一出现问题时，可表示出其内容，以便迅速地排出故障或适当的处理。
 - 会有中文说明表示。
- 缝薄榻榻米时，反面的出针距离更深了
- 用打结来固定，缝完时线头可防止松扭
- 用手轮简单操作，可任意把针的高度调到自己认为适合的位置
- 自动运转
 - ・谁都可以简单地操作。
- 断线检知装置
 - ・上线，下线断线时，缝机会自动停止。
- 用弯曲针，薄榻榻米可缝到13m/m
- 针距的调整，只用旋钮即可随时调整



縫機主体

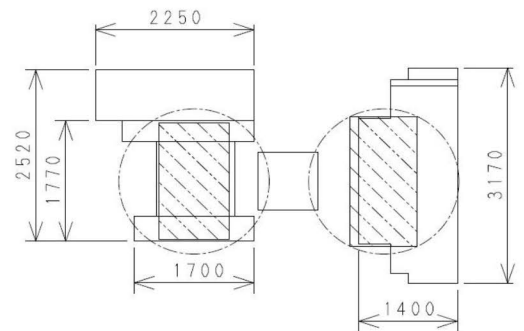


气压式押轮

■東海豪普TA2型 框縫机 仕様

型 号	K F - T A 2
长 度	2, 5 2 0 mm
宽 度	2, 2 5 0 mm
高 度	2, 1 0 0 mm
台面高度	7 0 0 mm
重 量	7 4 0 k g
需要电源	单相100V 10A、三相200V 5A
转 数	1 0 0 回 / 分
缝线方式	双线 梯子针方式(使用弯曲针)
缝制可能范围	芯板宽~1m 厚13~60mm
针 距	25~45mm (固定45mm)
电 机	2 0 0 W (缝机用)
	4 0 0 W (行进用)
	2 0 0 W (压板上升用)
	4 0 0 W (切断机用)
	2 0 0 W (切断机上升用)
空压机	4 0 0 W 以上 (客户自备)

■按装平面圆 单机配合结构例子



TA 2 型框縫机

S L F 6 缝边机